

แผนอัตรากำลัง ๓ ปี
(ประจำปีงบประมาณ ๒๕๖๔ - ๒๕๖๖)
ฉบับปรับปรุง พ.ศ.๒๕๖๔ ครั้งที่ ๑



โดย
เทศบาลตำบลหนองขนาน
อำเภอเมืองเพชรบุรี จังหวัดเพชรบุรี



ประกาศเทศบาลตำบลหนองขนาน
เรื่อง ประกาศใช้แผนอัตรากำลัง ๓ ปี (ประจำปีงบประมาณ ๒๕๖๔ - ๒๕๖๖)
ฉบับปรับปรุง พ.ศ.๒๕๖๔ ครั้งที่ ๑

.....
ด้วยคณะกรรมการพนักงานเทศบาลจังหวัดเพชรบุรี ในคราวประชุมครั้งที่ ๑/๒๕๖๔ ลงวันที่ ๒๖ มกราคม ๒๕๖๔ ได้มีมติเห็นชอบประกาศหลักเกณฑ์และเงื่อนไขเกี่ยวกับการบริหารงานบุคคลของเทศบาล (แก้ไขเพิ่มเติม) พ.ศ. ๒๕๖๔ ลงวันที่ ๒๒ กุมภาพันธ์ ๒๕๖๔

อาศัยอำนาจตามความในมาตรา ๑๕ ประกอบมาตรา ๒๓ แห่งพระราชบัญญัติระเบียบบริหารงานบุคคลส่วนท้องถิ่น พ.ศ. ๒๕๔๒ ประกอบกับความในข้อ ๑๔ ของประกาศคณะกรรมการพนักงานเทศบาล จังหวัดเพชรบุรี เรื่อง หลักเกณฑ์และเงื่อนไขเกี่ยวกับการบริหารงานบุคคลของพนักงานเทศบาล ลงวันที่ ๓ ธันวาคม ๒๕๔๕ และมติคณะกรรมการพนักงานเทศบาลจังหวัดเพชรบุรี ในการประชุมครั้งที่ ๕/๒๕๖๔ เมื่อวันที่ ๒๗ พฤษภาคม ๒๕๖๔ มีมติเห็นชอบปรับปรุงแผนอัตรากำลัง ๓ ปี (ประจำปีงบประมาณ ๒๕๖๔ - ๒๕๖๖) ของเทศบาลตำบลหนองขนาน นั้น

เทศบาลตำบลหนองขนาน จึงประกาศใช้แผนอัตรากำลัง ๓ ปี (ประจำปีงบประมาณ ๒๕๖๔-๒๕๖๖) ฉบับปรับปรุง พ.ศ.๒๕๖๔ ครั้งที่ ๑ เพื่อเป็นกรอบการกำหนดตำแหน่งและการใช้ตำแหน่งของพนักงานเทศบาลตามระยะเวลาที่กำหนด

จึงประกาศมาเพื่อทราบโดยทั่วกัน

ประกาศ ณ วันที่ ๒๕ เดือน มิถุนายน พ.ศ. ๒๕๖๔

(นายสมศักดิ์ จงเจริญ)

นายกเทศมนตรีตำบลหนองขนาน

สารบัญ

	หน้า
๑. โครงสร้างการกำหนดส่วนราชการ.....	๑
๒. ภาระค่าใช้จ่ายเกี่ยวกับเงินเดือนและประโยชน์ตอบแทนอื่น.....	๙
๓. แผนภูมิโครงสร้างการแบ่งส่วนราชการตามแผนอัตรากำลัง ๓ ปี.....	๑๑
๔. บัญชีแสดงจัดคนลงสู่ตำแหน่งและการกำหนดเลขที่ตำแหน่งในส่วนราชการ.....	๑๘

๘. โครงสร้างการกำหนดส่วนราชการ

๘.๑ โครงสร้าง

ตามประกาศพนักงานเทศบาลจังหวัดเพชรบุรี เรื่อง หลักเกณฑ์และเงื่อนไขเกี่ยวกับการบริหารงานบุคคลในเทศบาล(แก้ไขเพิ่มเติม) พ.ศ.๒๕๖๓ ลงวันที่ กุมภาพันธ์ ๒๕๖๔ ให้กำหนดโครงสร้างส่วนราชการ โดยประกาศกำหนดกอง สำนักหรือส่วนราชการที่เรียกชื่ออย่างอื่น ดังนี้ สำนักปลัดเทศบาล กองคลัง กองช่าง กองการศึกษา กองสวัสดิการสังคม และกองส่งเสริมการเกษตร และหน่วยตรวจสอบภายใน เทศบาลตำบลหนองขนานจึงกำหนดโครงสร้างส่วนราชการ ดังนี้

โครงสร้างตามแผนอัตรากำลังปัจจุบัน	โครงสร้างตามแผนอัตรากำลังใหม่	หมายเหตุ
<p>หน่วยตรวจสอบภายใน มีหน้าที่ความรับผิดชอบเกี่ยวกับงานการตรวจสอบบัญชี เอกสารการเบิกจ่าย เอกสารการรับเงินทุกประเภท ตรวจสอบการเก็บรักษาหลักฐานการบัญชี งานตรวจสอบพัสดุและการเก็บรักษา งานตรวจสอบทรัพย์สินและการทำประโยชน์จากทรัพย์สินเทศบาลและงานอื่น ๆ ที่เกี่ยวข้องและที่ได้รับมอบหมาย</p> <p>๑. สำนักปลัดเทศบาล มีหน้าที่ความรับผิดชอบ</p> <p>๑) งานธุรการ มีหน้าที่รับผิดชอบ</p> <ul style="list-style-type: none"> - งานสารบัญ - งานเลขานุการ - งานกิจการสภา - งานรัฐพิธี สาธารณกุศลของเทศบาล และหน่วยงานต่าง ๆ ที่ขอความร่วมมือ <p>๒) งานการเจ้าหน้าที่ มีหน้าที่รับผิดชอบ</p> <ul style="list-style-type: none"> - งานการบริหารงานบุคคลของพนักงานเทศบาลและลูกจ้าง - งานปรับปรุง ประสิทธิภาพ ในการบริหารงานบุคคล - งานประเมินผลการปฏิบัติงานประจำปี - งานพัฒนาบุคลากร เช่น การฝึกอบรม สัมมนา การศึกษา ดูงาน การศึกษาต่อ - งานสวัสดิการพนักงาน/ลูกจ้าง <p>๓) งานวิเคราะห์นโยบายและแผน มีหน้าที่รับผิดชอบดังนี้</p> <ul style="list-style-type: none"> - งานนโยบายและแผนพัฒนา - งานวิชาการ - งานข้อมูลและการประชาสัมพันธ์ - งานสารสนเทศและระบบคอมพิวเตอร์ - งานงบประมาณ 	<p>หน่วยตรวจสอบภายใน มีหน้าที่ความรับผิดชอบเกี่ยวกับงานจัดทำแผนการตรวจสอบภายในประจำปี งานการตรวจสอบความถูกต้องและเชื่อถือได้ของเอกสารการเงิน การบัญชี เอกสารการรับจ่ายเงิน ทุกประเภท ตรวจสอบการเก็บรักษาหลักฐานการเงิน งานตรวจสอบการสรรหาพัสดุและทรัพย์สิน การเก็บรักษาพัสดุและทรัพย์สินของเทศบาล งานตรวจสอบ ติดตาม และการประเมินผลการดำเนินงานตามแผนงาน โครงการให้เป็นไปตามนโยบาย วัตถุประสงค์ และเป้าหมายที่กำหนดอย่างมีประสิทธิภาพ งานวิเคราะห์ และประเมินความมีประสิทธิภาพ ประหยัด คุ่มค่าในการใช้ทรัพยากรของส่วนราชการต่างๆ งานประเมินการควบคุมภายในของหน่วยรับตรวจ งานรายงานผลการตรวจสอบภายใน งานบริการข้อมูล สถิติ ช่วยเหลือให้คำแนะนำแนวทางแก้ไข ปรับปรุงการปฏิบัติงานแก่หน่วยรับตรวจและผู้เกี่ยวข้อง งานอื่นๆที่เกี่ยวข้องและที่ได้รับมอบหมาย</p> <p>๑. สำนักปลัดเทศบาล มีหน้าที่ความรับผิดชอบ</p> <p>๑) งานธุรการ มีหน้าที่รับผิดชอบ</p> <ul style="list-style-type: none"> - งานสารบัญ - งานเลขานุการ - งานกิจการสภา - งานรัฐพิธี สาธารณกุศลของเทศบาล และหน่วยงานต่าง ๆ ที่ขอความร่วมมือ <p>๒) งานการเจ้าหน้าที่ มีหน้าที่รับผิดชอบ</p> <ul style="list-style-type: none"> - งานการบริหารงานบุคคลของพนักงานเทศบาลและลูกจ้าง - งานปรับปรุง ประสิทธิภาพ ในการบริหารงานบุคคล - งานประเมินผลการปฏิบัติงานประจำปี - งานพัฒนาบุคลากร เช่น การฝึกอบรม สัมมนา การศึกษา ดูงาน การศึกษาต่อ - งานสวัสดิการพนักงาน/ลูกจ้าง 	

โครงสร้างตามแผนอัตรากำลังปัจจุบัน	โครงสร้างตามแผนอัตรากำลังใหม่	หมายเหตุ
<p>๔) งานนิติการ มีหน้าที่รับผิดชอบ ดังนี้</p> <ul style="list-style-type: none"> - งานกฎหมายและคดี - งานการดำเนินการทางคดีและศาลปกครอง - งานการร้องเรียนร้องทุกข์และอุทธรณ์ - งานข้อบัญญัติ และระเบียบ <p>๕) งานป้องกันและบรรเทาสาธารณภัย มีหน้าที่รับผิดชอบ ดังนี้</p> <ul style="list-style-type: none"> - งานการอำนวยความสะดวก - งานการป้องกัน - งานการช่วยเหลือฟื้นฟู - งานการกู้ภัย <p>๖) งานประชาสัมพันธ์ มีหน้าที่รับผิดชอบ ดังนี้</p> <ul style="list-style-type: none"> - งานเผยแพร่ข่าวสาร - งานเผยแพร่สนับสนุนผลงาน นโยบายของเทศบาล จังหวัด และรัฐบาล - งานศึกษา วิเคราะห์ วิจัย วางแผนด้านประชาสัมพันธ์ - งานรวบรวมข้อมูลสถิติต่างๆ เพื่อประโยชน์ในการประชาสัมพันธ์ งานสารนิเทศ <p>๗) งานทะเบียนราษฎรและบัตรฯ มีหน้าที่รับผิดชอบ ดังนี้</p> <ul style="list-style-type: none"> - งานตามพระราชบัญญัติทะเบียนราษฎร - งานจัดเตรียมการเลือกตั้ง การจัดทำบัญชีรายชื่อผู้มีสิทธิเลือกตั้ง <p>๒. กองคลัง มีหน้าที่รับผิดชอบ</p> <p>๑) งานการเงินและบัญชี มีหน้าที่รับผิดชอบด้านต่างๆ ดังนี้</p> <ul style="list-style-type: none"> - งานการเงิน - งานการรับ – เบิกจ่ายเงิน - งานการจัดทำฎีกาเบิกจ่ายเงิน - งานการเก็บรักษาเงิน - งานการบัญชี - งานการทะเบียนคุมการเบิกจ่ายเงิน - งานงบการเงินและงบทดลอง - งานงบแสดงฐานะทางการเงิน <p>๒) งานทะเบียนทรัพย์สินและพัสดุ มีหน้าที่รับผิดชอบงานด้านต่าง ๆ ดังนี้</p> <ul style="list-style-type: none"> - งานทะเบียนทรัพย์สิน - งานพัสดุ - งานทะเบียนเบิกจ่ายวัสดุครุภัณฑ์และยานพาหนะ 	<p>๓) งานวิเคราะห์นโยบายและแผน มีหน้าที่รับผิดชอบดังนี้</p> <ul style="list-style-type: none"> - งานนโยบายและแผนพัฒนา - งานวิชาการ - งานข้อมูลและการประชาสัมพันธ์ - งานสารสนเทศและระบบคอมพิวเตอร์ - งานงบประมาณ <p>๔) งานนิติการ มีหน้าที่รับผิดชอบ ดังนี้</p> <ul style="list-style-type: none"> - งานกฎหมายและคดี - งานการดำเนินการทางคดีและศาลปกครอง - งานการร้องเรียนร้องทุกข์และอุทธรณ์ - งานข้อบัญญัติ และระเบียบ <p>๕) งานป้องกันและบรรเทาสาธารณภัย มีหน้าที่รับผิดชอบ ดังนี้</p> <ul style="list-style-type: none"> - งานการอำนวยความสะดวก - งานการป้องกัน - งานการช่วยเหลือฟื้นฟู - งานการกู้ภัย <p>๖) งานประชาสัมพันธ์ มีหน้าที่รับผิดชอบ ดังนี้</p> <ul style="list-style-type: none"> - งานเผยแพร่ข่าวสาร - งานเผยแพร่สนับสนุนผลงาน นโยบายของเทศบาล จังหวัด และรัฐบาล - งานศึกษา วิเคราะห์ วิจัย วางแผนด้านประชาสัมพันธ์ - งานรวบรวมข้อมูลสถิติต่าง ๆ เพื่อประโยชน์ในการประชาสัมพันธ์ งานสารนิเทศ <p>๗) งานทะเบียนราษฎรและบัตรฯ มีหน้าที่รับผิดชอบ ดังนี้</p> <ul style="list-style-type: none"> - งานตามพระราชบัญญัติทะเบียนราษฎร - งานจัดเตรียมการเลือกตั้ง การจัดทำบัญชีรายชื่อผู้มีสิทธิเลือกตั้ง <p>๒. กองคลัง มีหน้าที่รับผิดชอบ</p> <p>๑) งานการเงินและบัญชี มีหน้าที่รับผิดชอบด้านต่างๆ ดังนี้</p> <ul style="list-style-type: none"> - งานการเงิน - งานการรับ – เบิกจ่ายเงิน - งานการจัดทำฎีกาเบิกจ่ายเงิน - งานการเก็บรักษาเงิน - งานการบัญชี - งานการทะเบียนคุมการเบิกจ่ายเงิน - งานงบการเงินและงบทดลอง - งานงบแสดงฐานะทางการเงิน 	

โครงสร้างตามแผนอัตรากำลังปัจจุบัน	โครงสร้างตามแผนอัตรากำลังใหม่	หมายเหตุ
<p>๓) งานพัฒนารายได้ มีหน้าที่รับผิดชอบงานด้านต่าง ๆ ดังนี้</p> <ul style="list-style-type: none"> - งานภาษีอากร ค่าธรรมเนียมและค่าเช่า - งานการพัฒนารายได้ - งานการควบคุมกิจการค้าและค่าปรับ - งานการทะเบียนควบคุมและเร่งรัดรายได้ <p>๔) งานแผนที่ภาษี มีหน้าที่รับผิดชอบงานด้านต่าง ๆ ดังนี้</p> <ul style="list-style-type: none"> - งานคัดลอกข้อมูลที่ดิน - งานปรับข้อมูลแผนที่ภาษี - งานตรวจสอบข้อมูลภาคสนาม - งานตรวจสอบรหัสประจำแปลงที่ดิน - การจัดทำรายงานเสนองานทะเบียนทรัพย์สิน และงานบริการข้อมูล - งานจัดเก็บและบำรุงรักษาแผนที่ภาษี <p>๓. <u>กองช่าง</u> มีหน้าที่รับผิดชอบงานด้านต่างๆ ดังนี้</p> <p>๑) งานวิศวกรรม มีหน้าที่รับผิดชอบงานด้านต่าง ๆ ดังนี้</p> <ul style="list-style-type: none"> - ออกแบบคำนวณด้านวิศวกรรม - งานวางโครงการและก่อสร้างทางด้านวิศวกรรม - งานให้คำปรึกษาแนะนำและบริการเกี่ยวกับงานทางด้านวิศวกรรม - งานตรวจสอบแบบแปลนการขออนุญาตปลูกสร้างอาคารทางด้านวิศวกรรม - งานออกแบบรายการรายละเอียดทางด้านวิศวกรรม - งานสำรวจหาข้อมูลรายละเอียดเพื่อคำนวณออกแบบกำหนดรายละเอียดทางด้าน วิศวกรรม - งานศึกษาวิเคราะห์ วิจัยทางด้านวิศวกรรม - งานประมาณราคาก่อสร้างทางด้านวิศวกรรม - งานควบคุมการก่อสร้างในสาขาวิศวกรรม <p>๒) งานผังเมืองและควบคุมอาคาร มีหน้าที่รับผิดชอบด้านต่างๆ ดังนี้</p> <ul style="list-style-type: none"> - งานการสำรวจและแผนที่ - งานการวางผังพัฒนาเมือง - งานการควบคุมทางผังเมือง - งานการจัดรูปที่ดินและฟื้นฟูเมือง - งานการควบคุมการก่อสร้างอาคาร - งานการบริการข้อมูลและหลักเกณฑ์ 	<p>๒) งานทะเบียนทรัพย์สินและพัสดุ มีหน้าที่รับผิดชอบงานด้านต่าง ๆ ดังนี้</p> <ul style="list-style-type: none"> - งานทะเบียนทรัพย์สิน - งานพัสดุ - งานทะเบียนเบิกจ่ายวัสดุครุภัณฑ์และยานพาหนะ <p>๓) งานพัฒนารายได้ มีหน้าที่รับผิดชอบงานด้านต่าง ๆ ดังนี้</p> <ul style="list-style-type: none"> - งานภาษีอากร ค่าธรรมเนียมและค่าเช่า - งานการพัฒนารายได้ - งานการควบคุมกิจการค้าและค่าปรับ - งานการทะเบียนควบคุมและเร่งรัดรายได้ <p>๔) งานแผนที่ภาษี มีหน้าที่รับผิดชอบงานด้านต่างๆ ดังนี้</p> <ul style="list-style-type: none"> - งานคัดลอกข้อมูลที่ดิน - งานปรับข้อมูลแผนที่ภาษี - งานตรวจสอบข้อมูลภาคสนาม - งานตรวจสอบรหัสประจำแปลงที่ดิน - การจัดทำรายงานเสนองานทะเบียนทรัพย์สิน และงานบริการข้อมูล - งานจัดเก็บและบำรุงรักษาแผนที่ภาษี <p>๓. <u>กองช่าง</u> มีหน้าที่รับผิดชอบงานด้านต่างๆ ดังนี้</p> <p>๑) งานวิศวกรรม มีหน้าที่รับผิดชอบงานด้านต่าง ๆ ดังนี้</p> <ul style="list-style-type: none"> - ออกแบบคำนวณด้านวิศวกรรม - งานวางโครงการและก่อสร้างทางด้านวิศวกรรม - งานให้คำปรึกษาแนะนำและบริการเกี่ยวกับงานทางด้านวิศวกรรม - งานตรวจสอบแบบแปลนการขออนุญาตปลูกสร้างอาคารทางด้านวิศวกรรม - งานออกแบบรายการรายละเอียดทางด้านวิศวกรรม - งานสำรวจหาข้อมูลรายละเอียดเพื่อคำนวณออกแบบกำหนดรายละเอียดทางด้าน วิศวกรรม - งานศึกษาวิเคราะห์ วิจัยทางด้านวิศวกรรม - งานประมาณราคาก่อสร้างทางด้านวิศวกรรม - งานควบคุมการก่อสร้างในสาขาวิศวกรรม <p>๒) งานผังเมืองและควบคุมอาคาร มีหน้าที่รับผิดชอบด้านต่างๆ ดังนี้</p> <ul style="list-style-type: none"> - งานการสำรวจและแผนที่ - งานการวางผังพัฒนาเมือง - งานการควบคุมทางผังเมือง - งานการจัดรูปที่ดินและฟื้นฟูเมือง - งานการควบคุมการก่อสร้างอาคาร - งานการบริการข้อมูลและหลักเกณฑ์ 	

โครงสร้างตามแผนอัตรากำลังปัจจุบัน	โครงสร้างตามแผนอัตรากำลังใหม่	หมายเหตุ
<p>๓) งานสาธารณูปโภค มีหน้าที่รับผิดชอบงานด้านต่าง ๆ ดังนี้</p> <ul style="list-style-type: none"> - งานการประสานสาธารณูปโภคและกิจการประปา - งานการขนส่งและวิศวกรรมจราจร - งานการระบายน้ำ - งานการจัดตกแต่งสถานที่ - งานไฟฟ้าสาธารณะ - งานจัดหาและบำรุงรักษาแหล่งน้ำ <p>๔) งานสวนสาธารณะ หน้าที่รับผิดชอบงานด้านต่าง ๆ ดังนี้</p> <ul style="list-style-type: none"> - งานจัดสถานที่พักผ่อนหย่อนใจ - งานควบคุมดูแล บำรุงรักษาสถานที่พักผ่อนหย่อนใจ - งานดูแล บำรุงรักษาต้นไม้ พันธุ์ไม้ต่าง ๆ - งานให้คำปรึกษาแนะนำเผยแพร่ทางด้านภูมิสถาปัตยกรรม - งานประมาณราคาด้านภูมิสถาปัตยกรรม <p>๔. กองสวัสดิการสังคม</p> <p>๑) งานสวัสดิการและพัฒนาชุมชน มีหน้าที่รับผิดชอบ ดังนี้</p> <ul style="list-style-type: none"> - งานสวัสดิการสังคม - งานพัฒนาชุมชน - งานจัดระเบียบชุมชน <p>๒) งานสังคมสงเคราะห์ มีหน้าที่รับผิดชอบงานด้านต่าง ๆ ดังนี้</p> <ul style="list-style-type: none"> - งานสงเคราะห์เด็กและสตรี คนชรา ผู้พิการ ผู้ด้อยโอกาสและผู้ป่วยโรคเอดส์ - งานพิทักษ์สิทธิเด็กและสตรี <p>๓) งานส่งเสริมอาชีพและพัฒนาสตรี มีหน้าที่รับผิดชอบงานด้านต่างๆ ดังนี้</p> <ul style="list-style-type: none"> - งานส่งเสริมอาชีพ งานฝึกอบรมอาชีพ - งานพัฒนาศักยภาพสตรีและเยาวชน - งานสนับสนุนกิจกรรมของเด็กและสตรี 	<p>๓) งานสาธารณูปโภค มีหน้าที่รับผิดชอบงานด้านต่าง ๆ ดังนี้</p> <ul style="list-style-type: none"> - งานการประสานสาธารณูปโภคและกิจการประปา - งานการขนส่งและวิศวกรรมจราจร - งานการระบายน้ำ - งานการจัดตกแต่งสถานที่ - งานไฟฟ้าสาธารณะ - งานจัดหาและบำรุงรักษาแหล่งน้ำ <p>๔) งานสวนสาธารณะ หน้าที่รับผิดชอบงานด้านต่าง ๆ ดังนี้</p> <ul style="list-style-type: none"> - งานจัดสถานที่พักผ่อนหย่อนใจ - งานควบคุมดูแล บำรุงรักษาสถานที่พักผ่อนหย่อนใจ - งานดูแล บำรุงรักษาต้นไม้ พันธุ์ไม้ต่าง ๆ - งานให้คำปรึกษาแนะนำเผยแพร่ทางด้านภูมิสถาปัตยกรรม - งานประมาณราคาด้านภูมิสถาปัตยกรรม <p>๕. กองสวัสดิการสังคม</p> <p>๑) งานสวัสดิการและพัฒนาชุมชน มีหน้าที่รับผิดชอบ ดังนี้</p> <ul style="list-style-type: none"> - งานสวัสดิการสังคม - งานพัฒนาชุมชน - งานจัดระเบียบชุมชน <p>๒) งานสังคมสงเคราะห์ มีหน้าที่รับผิดชอบงานด้านต่างๆ ดังนี้</p> <ul style="list-style-type: none"> - งานสงเคราะห์เด็กและสตรี คนชรา ผู้พิการ ผู้ด้อยโอกาสและผู้ป่วยโรคเอดส์ - งานพิทักษ์สิทธิเด็กและสตรี <p>๓) งานส่งเสริมอาชีพและพัฒนาสตรี มีหน้าที่รับผิดชอบงานด้านต่างๆ ดังนี้</p> <ul style="list-style-type: none"> - งานส่งเสริมอาชีพ งานฝึกอบรมอาชีพ - งานพัฒนาศักยภาพสตรีและเยาวชน - งานสนับสนุนกิจกรรมของเด็กและสตรี 	

โครงสร้างตามแผนอัตรากำลังปัจจุบัน	โครงสร้างตามแผนอัตรากำลังใหม่	หมายเหตุ
<p>๔) งานสุขาภิบาลและอนามัยสิ่งแวดล้อม มีหน้าที่รับผิดชอบงานด้านต่างๆ ดังนี้</p> <ul style="list-style-type: none"> - งานควบคุมด้านสุขาภิบาลและสิ่งแวดล้อม - งานสุขาภิบาลอาหารและโภชนาการ - งานควบคุมการประกอบการค้าที่เป็นอันตรายต่อสุขภาพ - งานป้องกันควบคุมแก้ไขเหตุรำคาญและมลภาวะ - งานอาชีวอนามัย - งานฉาปนกิจ - งานเฝ้าระวังและป้องกันด้านสิ่งแวดล้อม - งานเก็บขนถ่ายขยะมูลฝอยและสิ่งปฏิกูล - งานรักษาความสะอาดถนน ทางเท้า ทางเดิน ทางสาธารณะ และอื่น ๆ - งานกำจัดขยะมูลฝอย - งานบำบัดน้ำเสีย <p>๕) งานส่งเสริมสุขภาพและสาธารณสุข มีหน้าที่รับผิดชอบงานด้านต่างๆ ดังนี้</p> <ul style="list-style-type: none"> - งานสุขศึกษา - งานวางแผนครอบครัว - งานสาธารณสุขมูลฐาน - งานระบบหลักประกันสุขภาพระดับพื้นที่หรือท้องถิ่น - งานป้องกันยาเสพติด - งานควบคุมมาตรฐานอาหารน้ำ <p>๖) งานควบคุมและจัดการสิ่งแวดล้อม มีหน้าที่รับผิดชอบงานด้านต่างๆ ดังนี้</p> <ul style="list-style-type: none"> - งานรณรงค์ลดและป้องกันมลภาวะด้านสิ่งแวดล้อม - งานควบคุมมลภาวะ หรือมลพิษ - งานศึกษาวิเคราะห์ผลกระทบต่อสิ่งแวดล้อม - งานอนุรักษ์รักษาแม่น้ำสายหลัก - งานอื่นที่เกี่ยวข้องหรือตามที่ได้รับมอบหมาย <p>๗) งานป้องกันและควบคุมโรคติดต่อ มีหน้าที่รับผิดชอบงานด้านต่างๆ ดังนี้</p> <ul style="list-style-type: none"> - งานการเฝ้าระวัง - งานระบาดวิทยา - งานโรคติดต่อและสัตว์นำโรค - งานโรคเอดส์ - งานกิจการโรงฆ่าสัตว์ - งานตรวจสถานประกอบการโรงฆ่าสัตว์และจำหน่าย 	<p>๔) งานสุขาภิบาลและอนามัยสิ่งแวดล้อม มีหน้าที่รับผิดชอบงานด้านต่างๆ ดังนี้</p> <ul style="list-style-type: none"> - งานควบคุมด้านสุขาภิบาลและสิ่งแวดล้อม - งานสุขาภิบาลอาหารและโภชนาการ - งานควบคุมการประกอบการค้าที่เป็นอันตรายต่อสุขภาพ - งานป้องกันควบคุมแก้ไขเหตุรำคาญและมลภาวะ - งานอาชีวอนามัย - งานฉาปนกิจ - งานเฝ้าระวังและป้องกันด้านสิ่งแวดล้อม - งานเก็บขนถ่ายขยะมูลฝอยและสิ่งปฏิกูล - งานรักษาความสะอาดถนน ทางเท้า ทางเดิน ทางสาธารณะ และอื่น ๆ - งานกำจัดขยะมูลฝอย - งานบำบัดน้ำเสีย <p>๕) งานส่งเสริมสุขภาพและสาธารณสุข มีหน้าที่รับผิดชอบงานด้านต่างๆ ดังนี้</p> <ul style="list-style-type: none"> - งานสุขศึกษา - งานวางแผนครอบครัว - งานสาธารณสุขมูลฐาน - งานระบบหลักประกันสุขภาพระดับพื้นที่หรือท้องถิ่น - งานป้องกันยาเสพติด - งานควบคุมมาตรฐานอาหารน้ำ <p>๖) งานควบคุมและจัดการสิ่งแวดล้อม มีหน้าที่รับผิดชอบงานด้านต่างๆ ดังนี้</p> <ul style="list-style-type: none"> - งานรณรงค์ลดและป้องกันมลภาวะด้านสิ่งแวดล้อม - งานควบคุมมลภาวะ หรือมลพิษ - งานศึกษาวิเคราะห์ผลกระทบต่อสิ่งแวดล้อม - งานอนุรักษ์รักษาแม่น้ำสายหลัก - งานอื่นที่เกี่ยวข้องหรือตามที่ได้รับมอบหมาย <p>๗) งานป้องกันและควบคุมโรคติดต่อ มีหน้าที่รับผิดชอบงานด้านต่างๆ ดังนี้</p> <ul style="list-style-type: none"> - งานการเฝ้าระวัง - งานระบาดวิทยา - งานโรคติดต่อและสัตว์นำโรค - งานโรคเอดส์ - งานกิจการโรงฆ่าสัตว์ - งานตรวจสถานประกอบการโรงฆ่าสัตว์และจำหน่าย 	

โครงสร้างตามแผนอัตรากำลังปัจจุบัน	โครงสร้างตามแผนอัตรากำลังใหม่	หมายเหตุ
<p>๕. กองการศึกษา</p> <p>๑) งานบริหารการศึกษา มีหน้าที่รับผิดชอบงานด้านต่างๆ ดังนี้</p> <ul style="list-style-type: none"> - งานธุรการ - งานการเจ้าหน้าที่ - งานวางแผนบุคคลและทะเบียนประวัติ - งานแผนและวิชาการ - งานการศึกษาปฐมวัย <p>๒) <u>งานส่งเสริมการศึกษา ศาสนาและวัฒนธรรม</u> มีหน้าที่รับผิดชอบงานด้านต่างๆ ดังนี้</p> <ul style="list-style-type: none"> - งานกิจการศาสนา และส่งเสริมประเพณี ศิลปวัฒนธรรม - งานกิจกรรมเด็กและเยาวชน - งานกีฬาและนันทนาการ - งานการศึกษานอกระบบโรงเรียนและการศึกษาตามอัธยาศัย <p>๖. กองส่งเสริมการเกษตร</p> <p>๑) งานบริหารการเกษตร มีหน้าที่รับผิดชอบงานด้านต่างๆ ดังนี้</p> <ul style="list-style-type: none"> - งานวิชาการการเกษตร - งานจัดหาและบำรุงรักษาแหล่งน้ำ - งานบริหารศูนย์ถ่ายทอดเทคโนโลยีประจำตำบล - งานเทคโนโลยีด้านการเกษตร - งานป้องกันและรักษาโรคพืช - งานส่งเสริมอาชีพ - งานวิชาการด้านปศุสัตว์ - งานป้องกันและรักษาโรคเกี่ยวกับสัตว์ - งานตรวจสถานประกอบการ โรงฆ่าสัตว์และจำหน่าย 	<p>๕. กองการศึกษา</p> <p>๑) งานบริหารการศึกษา มีหน้าที่รับผิดชอบงานด้านต่างๆ ดังนี้</p> <ul style="list-style-type: none"> - งานธุรการ - งานการเจ้าหน้าที่ - งานวางแผนบุคคลและทะเบียนประวัติ - งานแผนและวิชาการ - งานการศึกษาปฐมวัย <p>๒) <u>งานส่งเสริมการศึกษา ศาสนาและวัฒนธรรม</u> มีหน้าที่รับผิดชอบงานด้านต่างๆ ดังนี้</p> <ul style="list-style-type: none"> - งานกิจการศาสนา และส่งเสริมประเพณี ศิลปวัฒนธรรม - งานกิจกรรมเด็กและเยาวชน - งานกีฬาและนันทนาการ - งานการศึกษานอกระบบโรงเรียนและการศึกษาตามอัธยาศัย <p>๖. กองส่งเสริมการเกษตร</p> <p>๑) งานบริหารการเกษตร มีหน้าที่รับผิดชอบงานด้านต่างๆ ดังนี้</p> <ul style="list-style-type: none"> - งานวิชาการการเกษตร - งานจัดหาและบำรุงรักษาแหล่งน้ำ - งานบริหารศูนย์ถ่ายทอดเทคโนโลยีประจำตำบล - งานเทคโนโลยีด้านการเกษตร - งานป้องกันและรักษาโรคพืช - งานส่งเสริมอาชีพ - งานวิชาการด้านปศุสัตว์ - งานป้องกันและรักษาโรคเกี่ยวกับสัตว์ - งานตรวจสถานประกอบการ โรงฆ่าสัตว์และจำหน่าย 	

๘.๒ การวิเคราะห์กำหนดตำแหน่ง

เทศบาลตำบลหนองขนาน ได้วิเคราะห์การกำหนดตำแหน่งจากภารกิจที่จะดำเนินการในแต่ละส่วนราชการภายในระยะเวลา ๓ ปีข้างหน้า ซึ่งเป็นการสะท้อนให้เห็นว่าปริมาณงานในแต่ละส่วนราชการเท่าใด เพื่อนำมาวิเคราะห์ว่าจะใช้ตำแหน่งประเภทใด สายงานใด จำนวนเท่าใดในส่วนราชการนั้น จึงจะเหมาะสมกับภารกิจ ปริมาณงาน เพื่อให้คุ้มค่าต่อการใช้จ่ายงบประมาณของเทศบาลตำบลหนองขนาน และเพื่อให้การบริหารงานของเทศบาลตำบลหนองขนาน เป็นไปอย่างมีประสิทธิภาพ ประสิทธิผล โดยนำผลการวิเคราะห์ตำแหน่งมาบันทึกข้อมูลลงในกรอบอัตรากำลัง ๓ ปี ดังนี้

กรอบอัตรากำลัง ๓ ปี (ประจำปีงบประมาณ พ.ศ.๒๕๖๔- ๒๕๖๖)

เทศบาลตำบลหนองขนาน อำเภอเมืองเพชรบุรี จังหวัดเพชรบุรี

ส่วนราชการ	กรอบ อัตรา กำลัง เดิม	กรอบอัตราตำแหน่งที่ คาดว่าจะต้องใช้ในช่วง ระยะ ๓ ปี ข้างหน้า			อัตรากำลังคน เพิ่ม / ลด			หมายเหตุ
		๒๕๖๔	๒๕๖๕	๒๕๖๖	๒๕๖๔	๒๕๖๕	๒๕๖๖	
ปลัดเทศบาล (นักบริหารงานท้องถิ่นระดับกลาง)	๑	๑	๑	๑	-	-	-	
นักวิชาการตรวจสอบภายใน ปก.	๑	๑	๑	๑	-	-	-	
สำนักปลัดเทศบาล								
หัวหน้าสำนักปลัด (นักบริหารงานทั่วไป ระดับต้น)	๑	๑	๑	๑	-	-	-	
นิติกร ปก.	๑	๑	๑	๑	-	-	-	
นักวิเคราะห์นโยบายและแผน ชก.	๑	๑	๑	๑	-	-	-	
นักทรัพยากรบุคคล ปก.	๑	๑	๑	๑	-	-	-	
เจ้าพนักงานธุรการ ปง.	๑	๑	๑	๑	-	-	-	
เจ้าพนักงานป้องกันและบรรเทาสาธารณภัย ชง.	๑	๑	๑	๑	-	-	-	
พนักงานจ้างตามภารกิจ								
ผู้ช่วยเจ้าพนักงานธุรการ	๑	๑	๑	๑	-	-	-	
ผู้ช่วยเจ้าพนักงานป้องกันและบรรเทาสาธารณภัย	๑	๑	๑	๑	-	-	-	
พนักงานขับเครื่องจักรกลขนาดเบา	๑	๑	๑	๑	-	-	-	(ว่างเดิม)
พนักงานจ้างทั่วไป								
คนงาน	๒	๒	๒	๒	-	-	-	(ว่าง ๑ ตำแหน่ง)
กองคลัง								
ผู้อำนวยการกองคลัง	๑	๑	๑	๑	-	-	-	
(นักบริหารงานการคลัง ระดับต้น)								
นักวิชาการพัสดุ ปก./ชก.	๑	๑	๑	๑	-	-	-	(ว่างเดิม)
นักวิชาการจัดเก็บรายได้ ชก.	๑	๑	๑	๑	-	-	-	
นักวิชาการเงินและบัญชี ชก.	๑	๑	๑	๑	-	-	-	(ว่างเดิม)
เจ้าพนักงานพัสดุ ปง./ชง.	๑	๑	๑	๑	-	-	-	
ลูกจ้างประจำ								
เจ้าพนักงานการเงินและบัญชี	๑	๑	๑	๑	-	-	-	
พนักงานจ้างตามภารกิจ								
ผู้ช่วยเจ้าพนักงานจัดเก็บรายได้	๑	๑	๑	๑	-	-	-	
พนักงานขับรถยนต์	๑	๑	๑	๑	-	-	-	

ส่วนราชการ	กรอบ อัตรา กำลัง เดิม	กรอบอัตราตำแหน่งที่คาดว่าจะต้องใช้ในช่วงระยะ ๓ ปี ข้างหน้า			เพิ่ม / ลด			หมายเหตุ
		๒๕๖๔	๒๕๖๕	๒๕๖๖	๒๕๖๔	๒๕๖๕	๒๕๖๖	
กองช่าง								
ผู้อำนวยการกองช่าง (นักบริหารงานช่าง ระดับต้น)	๑	๑	๑	๑	-	-	-	
วิศวกรโยธา ปก./ชก.	๑	๑	๑	๑	-	-	-	(ว่างเดิม)
นายช่างโยธาอาวุโส	๑	๑	๑	๑	-	-	-	
นายช่างไฟฟ้า ปก./ชก.	๑	๑	๑	๑	-	-	-	(ว่างเดิม)
เจ้าพนักงานธุรการ ปง. <u>พนักงานจ้างตามภารกิจ</u>	๑	๑	๑	๑	-	-	-	
ผู้ช่วยนายช่างโยธา <u>พนักงานจ้างทั่วไป</u>								
คนงาน	๑	๑	๑	๑	-	-	-	
กองสวัสดิการสังคม								
ผู้อำนวยการกองสวัสดิการสังคม (นักบริหารงานสวัสดิการสังคม ระดับต้น)	๑	๑	๑	๑	-	-	-	(ว่างเดิม)
นักพัฒนาชุมชน ชก.	๑	๑	๑	๑	-	-	-	
นักวิชาการสาธารณสุข ปก.	๑	๑	๑	๑	-	-	-	
เจ้าพนักงานธุรการ ปง.	๑	๑	๑	๑	-	-	-	
กองการศึกษา								
ผู้อำนวยการกองการศึกษา (นักบริหารงานการศึกษา ระดับต้น)	๑	๑	๑	๑	-	-	-	(ว่างเดิม)
นักวิชาการศึกษา ชก.	๑	๑	๑	๑	-	-	-	
นักจัดการงานทั่วไป ปก.	๑	๑	๑	๑	-	-	-	
<u>พนักงานครูและบุคลากรทางการศึกษา</u>								
ครู (คศ.๑/คศ.๒)	๕	๕	๕	๕	-	-	-	(ว่าง ๑ ตำแหน่ง)
<u>พนักงานจ้างตามภารกิจ</u>								
ผู้ช่วยครู	๓	๓	๓	๓	-	-	-	
ผู้ช่วยเจ้าพนักงานธุรการ	๑	๑	๑	๑	-	-	-	
กองส่งเสริมการเกษตร								
ผู้อำนวยการกองส่งเสริมการเกษตร (นักบริหารงานการเกษตร ระดับต้น)	๑	๑	๑	๑	-	-	-	
นักวิชาการเกษตร ชก.	๑	๑	๑	๑	-	-	-	
<u>พนักงานจ้างตามภารกิจ</u>								
พนักงานขับเครื่องจักรกลขนาดกลาง	๑	๑	๑	๑	-	-	-	
<u>พนักงานจ้างทั่วไป</u>								
คนงานเกษตร	๒	๒	๒	๒	-	-	-	
รวม	๔๙	๔๙	๔๙	๔๙	-	-	-	

๙. การระดมทุนด้วยเงินกู้ยืมเงินเดือนและผลประกอบการระยะยาวปีงบประมาณ ๒๕๖๕

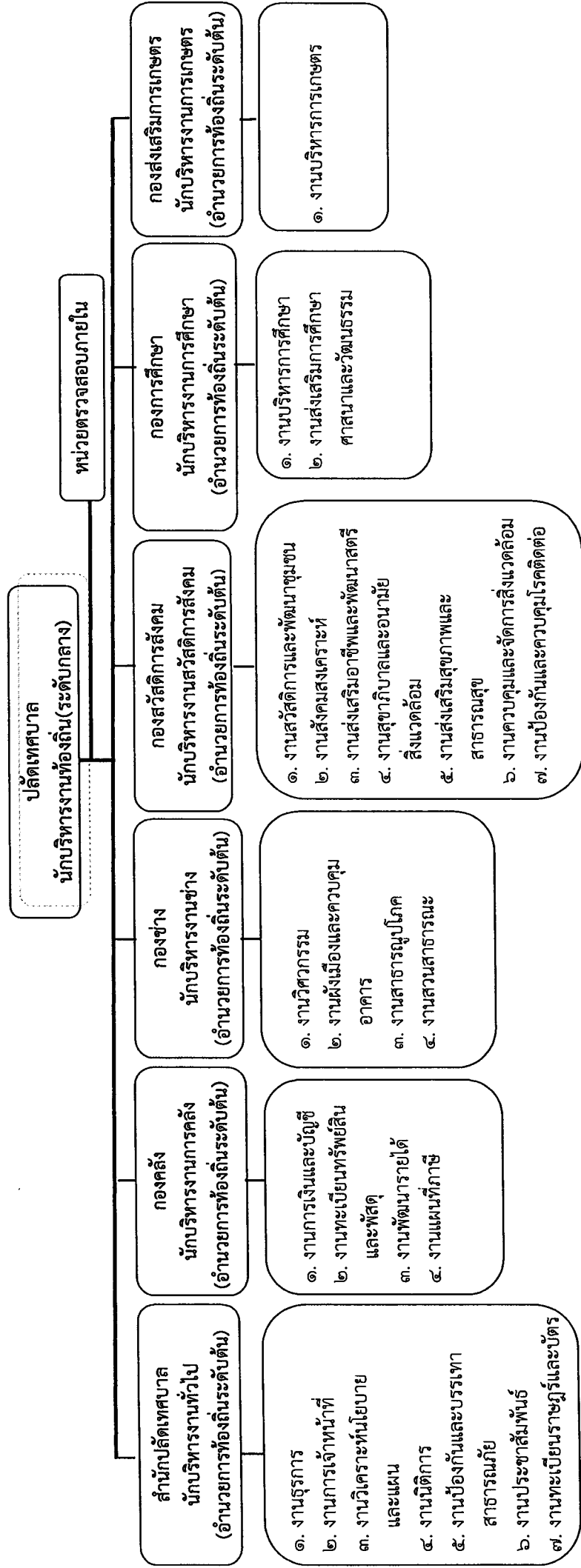
ที่	ชื่อสายงาน	ระดับตำแหน่ง	จำนวนทั้งหมด	จำนวนที่มีอยู่ปัจจุบัน			อัตราค่าตอบแทนที่คาดว่าจะต้องใช้ในการช่วง		กำลังคนทั้งหมด				การระดมทุนที่เพิ่มขึ้น (ก)				ค่าใช้จ่ายที่เพิ่มขึ้น (ข)				หมายเหตุ
				จำนวน (คน)	เงินเดือน (๑)	เงินประจำตำแหน่ง (๒)	๒๕๖๕	๒๕๖๖	๒๕๖๕	๒๕๖๖	๒๕๖๕	๒๕๖๖	๒๕๖๕	๒๕๖๖	๒๕๖๕	๒๕๖๖	๒๕๖๕	๒๕๖๖			
๑	ปลัดเทศบาล (นักบริหารงานท้องถิ่น)	กลาง	๑	๑	๕๖๒,๐๐๐	๑๖๕,๐๐๐	๒๕๖๕	๒๕๖๖	๒๕๖๕	๒๕๖๖	๒๕๖๕	๒๕๖๖	๒๕๖๕	๒๕๖๖	๒๕๖๕	๒๕๖๖	๒๕๖๕	๒๕๖๖	๒๖๕,๕๕๐		
๒	นักวิชาการตรวจสอบภายใน	ป.ก.	๑	๑	๒๐๐,๕๕๐	-	๒๕๖๕	๒๕๖๖	๒๕๖๕	๒๕๖๖	๒๕๖๕	๒๕๖๖	๒๕๖๕	๒๕๖๖	๒๕๖๕	๒๕๖๖	๒๕๖๕	๒๕๖๖	๒๒๓,๓๖๐		
สำนักปลัด (๑๑)																					
๓	หัวหน้าสำนักปลัด (นักบริหารงานทั่วไป)	ต้น	๑	๑	๕๑๖,๑๖๐	๕๒,๐๐๐	๒๕๖๕	๒๕๖๖	๒๕๖๕	๒๕๖๖	๒๕๖๕	๒๕๖๖	๒๕๖๕	๒๕๖๖	๒๕๖๕	๒๕๖๖	๒๕๖๕	๒๕๖๖	๕๕๕,๓๒๐	๕๕๕,๓๒๐	
๔	นิติกร	ป.ก.	๑	๑	๒๐๐,๕๕๐	-	๒๕๖๕	๒๕๖๖	๒๕๖๕	๒๕๖๖	๒๕๖๕	๒๕๖๖	๒๕๖๕	๒๕๖๖	๒๕๖๕	๒๕๖๖	๒๕๖๕	๒๕๖๖	๒๒๓,๓๖๐		
๕	นักวิเคราะห์นโยบายและแผน	ช.ก.	๑	๑	๓๒๕,๓๖๐	-	๒๕๖๕	๒๕๖๖	๒๕๖๕	๒๕๖๖	๒๕๖๕	๒๕๖๖	๒๕๖๕	๒๕๖๖	๒๕๖๕	๒๕๖๖	๒๕๖๕	๒๕๖๖	๓๖๕,๕๕๐		
๖	นักทรัพยากรบุคคล	ป.ก.	๑	๑	๓๖๐,๒๕๐	-	๒๕๖๕	๒๕๖๖	๒๕๖๕	๒๕๖๖	๒๕๖๕	๒๕๖๖	๒๕๖๕	๒๕๖๖	๒๕๖๕	๒๕๖๖	๒๕๖๕	๒๕๖๖	๔๐๒,๓๖๐		
๗	เจ้าพนักงานธุรการ	ป.ง.	๑	๑	๒๖๐,๕๐๐	-	๒๕๖๕	๒๕๖๖	๒๕๖๕	๒๕๖๖	๒๕๖๕	๒๕๖๖	๒๕๖๕	๒๕๖๖	๒๕๖๕	๒๕๖๖	๒๕๖๕	๒๕๖๖	๒๘๗,๖๕๐		
๘	จพง.ป้องกันและบรรเทาสาธารณภัย	จ.ง.	๑	๑	๒๕๕,๓๖๐	-	๒๕๖๕	๒๕๖๖	๒๕๖๕	๒๕๖๖	๒๕๖๕	๒๕๖๖	๒๕๖๕	๒๕๖๖	๒๕๖๕	๒๕๖๖	๒๕๖๕	๒๕๖๖	๒๘๐,๕๕๐		
๙	พนักงานจ้าง																				
๑๐	ผู้ช่วยเจ้าพนักงานธุรการ	ภารกิจ	๑	๑	๑๘๐,๓๖๐	-	๒๕๖๕	๒๕๖๖	๒๕๖๕	๒๕๖๖	๒๕๖๕	๒๕๖๖	๒๕๖๕	๒๕๖๖	๒๕๖๕	๒๕๖๖	๒๕๖๕	๒๕๖๖	๒๐๒,๒๕๐		
๑๑	ผู้ช่วยเจ้าพนักงานป้องกัน	ภารกิจ	๑	๑	๑๖๖,๕๖๐	-	๒๕๖๕	๒๕๖๖	๒๕๖๕	๒๕๖๖	๒๕๖๕	๒๕๖๖	๒๕๖๕	๒๕๖๖	๒๕๖๕	๒๕๖๖	๒๕๖๕	๒๕๖๖	๑๖๕,๕๕๐		
๑๒	พนักงานขับเครื่องจักรกลขนาดเบา	ภารกิจ	๑	-	๑๓๖,๘๐๐	-	๒๕๖๕	๒๕๖๖	๒๕๖๕	๒๕๖๖	๒๕๖๕	๒๕๖๖	๒๕๖๕	๒๕๖๖	๒๕๖๕	๒๕๖๖	๒๕๖๕	๒๕๖๖	๑๖๕,๕๕๐		
๑๓	คนงาน	ทั่วไป	๑	๑	๑๐๕,๐๐๐	-	๒๕๖๕	๒๕๖๖	๒๕๖๕	๒๕๖๖	๒๕๖๕	๒๕๖๖	๒๕๖๕	๒๕๖๖	๒๕๖๕	๒๕๖๖	๒๕๖๕	๒๕๖๖	๑๐๕,๐๐๐		
๑๔	คนงาน	ทั่วไป	๑	-	๑๐๕,๐๐๐	-	๒๕๖๕	๒๕๖๖	๒๕๖๕	๒๕๖๖	๒๕๖๕	๒๕๖๖	๒๕๖๕	๒๕๖๖	๒๕๖๕	๒๕๖๖	๒๕๖๕	๒๕๖๖	๑๐๕,๐๐๐		
กองคลัง (๑๕)																					
๑๕	ผู้อำนวยการกองคลัง (นักบริหารงานการคลัง)	ต้น	๑	๑	๕๒๐,๒๕๐	๕๒,๐๐๐	๒๕๖๕	๒๕๖๖	๒๕๖๕	๒๕๖๖	๒๕๖๕	๒๕๖๖	๒๕๖๕	๒๕๖๖	๒๕๖๕	๒๕๖๖	๒๕๖๕	๒๕๖๖	๕๕๕,๓๒๐	๕๕๕,๓๒๐	
๑๖	นักวิชาการจัดเก็บรายได้	ช.ก.	๑	๑	๓๓๖,๓๖๐	-	๒๕๖๕	๒๕๖๖	๒๕๖๕	๒๕๖๖	๒๕๖๕	๒๕๖๖	๒๕๖๕	๒๕๖๖	๒๕๖๕	๒๕๖๖	๒๕๖๕	๒๕๖๖	๓๖๕,๕๕๐		
๑๗	นักวิชาการเงินและบัญชี	ช.ก.	๑	๑	๓๖๒,๖๕๐	-	๒๕๖๕	๒๕๖๖	๒๕๖๕	๒๕๖๖	๒๕๖๕	๒๕๖๖	๒๕๖๕	๒๕๖๖	๒๕๖๕	๒๕๖๖	๒๕๖๕	๒๕๖๖	๓๘๕,๕๕๐		
๑๘	นักวิชาการพัสดุ	ป.ก./ช.ก.	๑	-	๓๕๕,๓๖๐	-	๒๕๖๕	๒๕๖๖	๒๕๖๕	๒๕๖๖	๒๕๖๕	๒๕๖๖	๒๕๖๕	๒๕๖๖	๒๕๖๕	๒๕๖๖	๒๕๖๕	๒๕๖๖	๓๘๗,๖๕๐		
๑๙	เจ้าพนักงานพัสดุ	ป.ง./ช.ง.	๑	-	๒๘๗,๕๐๐	-	๒๕๖๕	๒๕๖๖	๒๕๖๕	๒๕๖๖	๒๕๖๕	๒๕๖๖	๒๕๖๕	๒๕๖๖	๒๕๖๕	๒๕๖๖	๒๕๖๕	๒๕๖๖	๓๐๗,๖๕๐		
๒๐	ผู้ช่วยเจ้าพนักงานเงินและบัญชี		๑	๑	๒๒๕,๒๐๐	-	๒๕๖๕	๒๕๖๖	๒๕๖๕	๒๕๖๖	๒๕๖๕	๒๕๖๖	๒๕๖๕	๒๕๖๖	๒๕๖๕	๒๕๖๖	๒๕๖๕	๒๕๖๖	๒๕๕,๕๕๐		
๒๑	พนักงานขับรถ	ภารกิจ	๑	๑	๑๓๕,๓๖๐	-	๒๕๖๕	๒๕๖๖	๒๕๖๕	๒๕๖๖	๒๕๖๕	๒๕๖๖	๒๕๖๕	๒๕๖๖	๒๕๖๕	๒๕๖๖	๒๕๖๕	๒๕๖๖	๑๓๕,๓๖๐		
๒๒	พนักงานขับรถ	ภารกิจ	๑	๑	๑๕๕,๖๐๐	-	๒๕๖๕	๒๕๖๖	๒๕๖๕	๒๕๖๖	๒๕๖๕	๒๕๖๖	๒๕๖๕	๒๕๖๖	๒๕๖๕	๒๕๖๖	๒๕๖๕	๒๕๖๖	๑๖๕,๕๕๐		
กองช่าง (๑๕)																					
๒๓	ผู้อำนวยการกองช่าง (นักบริหารงานช่าง)	ต้น	๑	๑	๔๕๕,๕๕๐	๕๒,๐๐๐	๒๕๖๕	๒๕๖๖	๒๕๖๕	๒๕๖๖	๒๕๖๕	๒๕๖๖	๒๕๖๕	๒๕๖๖	๒๕๖๕	๒๕๖๖	๒๕๖๕	๒๕๖๖	๕๐๗,๕๕๐	๕๐๗,๕๕๐	
๒๔	วิศวกรโยธา	ป.ก./ช.ก.	๑	-	๓๕๕,๓๖๐	-	๒๕๖๕	๒๕๖๖	๒๕๖๕	๒๕๖๖	๒๕๖๕	๒๕๖๖	๒๕๖๕	๒๕๖๖	๒๕๖๕	๒๕๖๖	๒๕๖๕	๒๕๖๖	๓๖๕,๕๕๐		
๒๕	นายช่างโยธา	อาวุโส	๑	๑	๓๒๕,๓๖๐	-	๒๕๖๕	๒๕๖๖	๒๕๖๕	๒๕๖๖	๒๕๖๕	๒๕๖๖	๒๕๖๕	๒๕๖๖	๒๕๖๕	๒๕๖๖	๒๕๖๕	๒๕๖๖	๓๖๕,๕๕๐		
๒๖	นายช่างไฟฟ้า	ป.ง./ช.ง.	๑	-	๒๕๗,๕๐๐	-	๒๕๖๕	๒๕๖๖	๒๕๖๕	๒๕๖๖	๒๕๖๕	๒๕๖๖	๒๕๖๕	๒๕๖๖	๒๕๖๕	๒๕๖๖	๒๕๖๕	๒๕๖๖	๓๐๗,๖๕๐		
๒๗	เจ้าพนักงานธุรการ	ป.ง.	๑	๑	๑๕๕,๖๕๐	-	๒๕๖๕	๒๕๖๖	๒๕๖๕	๒๕๖๖	๒๕๖๕	๒๕๖๖	๒๕๖๕	๒๕๖๖	๒๕๖๕	๒๕๖๖	๒๕๖๕	๒๕๖๖	๑๖๕,๕๕๐		
๒๘	พนักงานช่างควบคุมการกิจ		๑	๑	๑๒๑,๕๒๐	-	๒๕๖๕	๒๕๖๖	๒๕๖๕	๒๕๖๖	๒๕๖๕	๒๕๖๖	๒๕๖๕	๒๕๖๖	๒๕๖๕	๒๕๖๖	๒๕๖๕	๒๕๖๖	๑๓๗,๖๕๐		
๒๙	ผู้ช่วยนายช่างโยธา		๑	๑	๑๒๑,๕๒๐	-	๒๕๖๕	๒๕๖๖	๒๕๖๕	๒๕๖๖	๒๕๖๕	๒๕๖๖	๒๕๖๕	๒๕๖๖	๒๕๖๕	๒๕๖๖	๒๕๖๕	๒๕๖๖	๑๓๗,๖๕๐		
๓๐	พนักงานช่างทั่วไป	ทั่วไป	๑	๑	๑๐๕,๐๐๐	-	๒๕๖๕	๒๕๖๖	๒๕๖๕	๒๕๖๖	๒๕๖๕	๒๕๖๖	๒๕๖๕	๒๕๖๖	๒๕๖๕	๒๕๖๖	๒๕๖๕	๒๕๖๖	๑๐๕,๐๐๐		

ที่	ชื่อรายงาน	ประเภท ระดับตำแหน่ง	จำนวน ทั้งหมด	จำนวนที่อยู่ปัจจุบัน		อัตราตำแหน่งที่คาดว่า จะต้องใช้ในช่วง ระยะเวลา ๓ ปีข้างหน้า		กำลังคน เพิ่ม/ลด		ภาระค่าใช้จ่าย ที่เพิ่มขึ้น (๒)			ค่าใช้จ่ายรวม (๓)			หมายเหตุ
				จำนวน (คน)	จำนวนเงิน (๑)	เงินประจำ ตำแหน่ง	๒๕๖๔	๒๕๖๕	๒๕๖๖	๒๕๖๔	๒๕๖๕	๒๕๖๖	๒๕๖๔	๒๕๖๕	๒๕๖๖	
กองสวัสดิการสังคม (๑๖)																
๒๕	นักบริหารงานสวัสดิการสังคม	ต้น	๑	๔๓๕,๖๐๐		๑	๑	-	-	๑๓,๖๒๐	๑๓,๖๒๐	๑๓,๖๒๐	๔๕๕,๒๒๐	๔๖๘,๘๔๐	๔๘๒,๔๖๐	งาน
๓๐	นักพัฒนาชุมชน	ชก.	๑	๓๒๒,๖๕๐		๑	๑	-	-	๑๓,๓๒๐	๑๓,๓๒๐	๑๓,๓๒๐	๓๓๖,๐๐๐	๓๕๐,๓๒๐	๓๖๓,๖๔๐	
๓๑	นักวิชาการสาธารณสุข	ปก.	๑	๓๙๕,๖๕๐		๑	๑	-	-	๘,๒๒๐	๘,๒๒๐	๘,๒๒๐	๒๑๓,๒๘๐	๒๒๑,๕๐๐	๒๒๙,๖๘๐	
๓๒	เจ้าหน้าที่งานธุรการ	ปง.	๑	๒๑๕,๕๖๐		๑	๑	-	-	๗,๒๐๐	๗,๕๕๐	๗,๕๕๐	๒๒๑,๓๖๐	๒๒๙,๒๐๐	๒๓๖,๖๕๐	
กองการศึกษา (๑๘)																
๓๓	นักบริหารงานการศึกษา	ต้น	๑	๔๓๕,๖๐๐		๑	๑	-	-	๑๓,๖๒๐	๑๓,๖๒๐	๑๓,๖๒๐	๔๕๕,๒๒๐	๔๖๘,๘๔๐	๔๘๒,๔๖๐	งาน
๓๔	นักวิชาการศึกษา	ชก.	๑	๓๕๖,๑๖๐		๑	๑	-	-	๑๓,๓๒๐	๑๓,๓๒๐	๑๓,๓๒๐	๓๖๙,๔๘๐	๓๘๓,๘๐๐	๓๙๘,๑๒๐	
๓๕	นักจัดการทั่วไป	ปก.	๑	๓๓๙,๐๐๐		๑	๑	-	-	๑๐,๕๖๐	๑๐,๕๖๐	๑๐,๕๖๐	๓๓๘,๔๔๐	๓๔๙,๐๐๐	๓๖๐,๐๐๐	
๓๖	ครู (รับเงินเดือนจากเงินอุดหนุน)	คศ.๒	๑	๓๓๓,๘๐๐		๑	๑	-	-							
๓๗	ครู (รับเงินเดือนจากเงินอุดหนุน)	คศ.๑	๑	๒๙๖,๒๘๐		๑	๑	-	-							
๓๘	ครู (รับเงินเดือนจากเงินอุดหนุน)	คศ.๒	๑	๒๙๙,๘๘๐		๑	๑	-	-							
๓๙	ครู (รับเงินเดือนจากเงินอุดหนุน)	คศ.๑	๑	๓๐๙,๑๒๐		๑	๑	-	-							
๔๐	ครู (รับเงินเดือนจากเงินอุดหนุน)	คศ.๑	๑	๓๑๑,๗๖๐		๑	๑	-	-							
พนักงานจ้าง																
๔๑	ผู้ช่วยครูดูแลเด็ก	ภารกิจ	๑	๑๘๗,๐๘๐		๑	๑	-	-	๗,๕๖๐	๗,๕๖๐	๗,๕๖๐	๑๙๔,๖๔๐	๑๙๘,๖๔๐	๒๐๖,๖๐๐	
๔๒	ผู้ช่วยครูดูแลเด็ก (รับเงินเดือนจากเงินอุดหนุน)	ภารกิจ	๑	๒๒๒,๑๒๐		๑	๑	-	-							
๔๓	ผู้ช่วยครูดูแลเด็ก	ภารกิจ	๑	๑๘๐,๐๐๐		๑	๑	-	-	๗,๒๐๐	๗,๕๖๐	๗,๕๖๐	๑๘๗,๒๐๐	๑๙๑,๒๐๐	๑๙๖,๘๐๐	งาน
๔๔	ผู้ช่วยเจ้าหน้าที่งานธุรการ	ภารกิจ	๑	๑๒๒,๗๒๐		๑	๑	-	-	๖,๖๐๐	๖,๘๕๐	๖,๘๕๐	๑๒๙,๓๖๐	๑๓๖,๒๖๐	๑๔๑,๖๖๐	
กองส่งเสริมการเกษตร (๑๔)																
๔๕	นักบริหารงานเกษตร	ต้น	๑	๓๙๖,๐๐๐		๑	๑	-	-	๑๓,๓๒๐	๑๓,๓๒๐	๑๓,๓๒๐	๔๐๙,๓๒๐	๔๒๓,๖๔๐	๔๓๗,๙๖๐	
๔๖	นักวิชาการเกษตร	ชก.	๑	๓๒๒,๖๕๐		๑	๑	-	-	๑๓,๔๕๐	๑๓,๓๒๐	๑๓,๓๒๐	๓๓๖,๐๐๐	๓๕๐,๓๒๐	๓๖๔,๖๔๐	
พนักงานจ้าง																
๔๗	พนักงานขับเครื่องจักรกลขนาดกลาง	ภารกิจ	๑	๒๖๕,๕๖๐		๑	๑	-	-	๑๐,๖๘๐	๑๑,๑๖๐	๑๑,๑๖๐	๒๗๖,๒๔๐	๒๘๗,๔๐๐	๒๙๘,๖๐๐	
๔๘	คนงานเกษตร	ทั่วไป	๑	๑๐๘,๐๐๐		๑	๑	-	-				๑๐๘,๐๐๐	๑๑๖,๐๐๐	๑๒๔,๐๐๐	
๔๙	คนงานเกษตร	ทั่วไป	๑	๑๐๘,๐๐๐		๑	๑	-	-				๑๐๘,๐๐๐	๑๑๖,๐๐๐	๑๒๔,๐๐๐	
รวม			๕๑	๓๓๖,๐๐๐		๕๑	๕๑	-	-	๓๕๘,๙๖๐	๓๖๗,๕๖๐	๓๖๗,๕๖๐	๑๒,๒๖๐,๐๐๐	๑๒,๖๒๕,๖๔๐	๑๒,๙๙๐,๐๐๐	
ประมาณการประโยชน์ตอบแทนอื่น ๑๕%																
รวมเป็นค่าใช้จ่ายบุคคลทั้งสิ้น																
คิดร้อยละ ๕๐ ของประมาณรายจ่ายประจำปี																

หมายเหตุ

ประมาณการรายจ่ายปี พ.ศ. ๒๕๖๔ = ๓๙,๑๓๙,๘๐๐ บาท
 ประมาณการรายจ่ายปี พ.ศ. ๒๕๖๕ = (๓๙,๑๓๙,๘๐๐) * ๕% = ๕๓,๐๓๕,๗๕๐ บาท
 ประมาณการรายจ่ายปี พ.ศ. ๒๕๖๖% = (๕๓,๐๓๕,๗๕๐ * ๕%) = ๕๓,๑๒๙,๕๘๐ บาท

๑๐.แผนภูมิโครงสร้างการแบ่งส่วนราชการตามแผนอัตรากำลัง ๓ ปี
โครงสร้างส่วนราชการของเทศบาลตำบลหนองขนาน (เทศบาลสามัญ)



แผนอัตรากำลัง ๓ ปี (พ.ศ.๒๕๖๔ - ๒๕๖๖) เทศบาลตำบลหนองขนาน

โครงสร้างสำนักปลัดเทศบาล

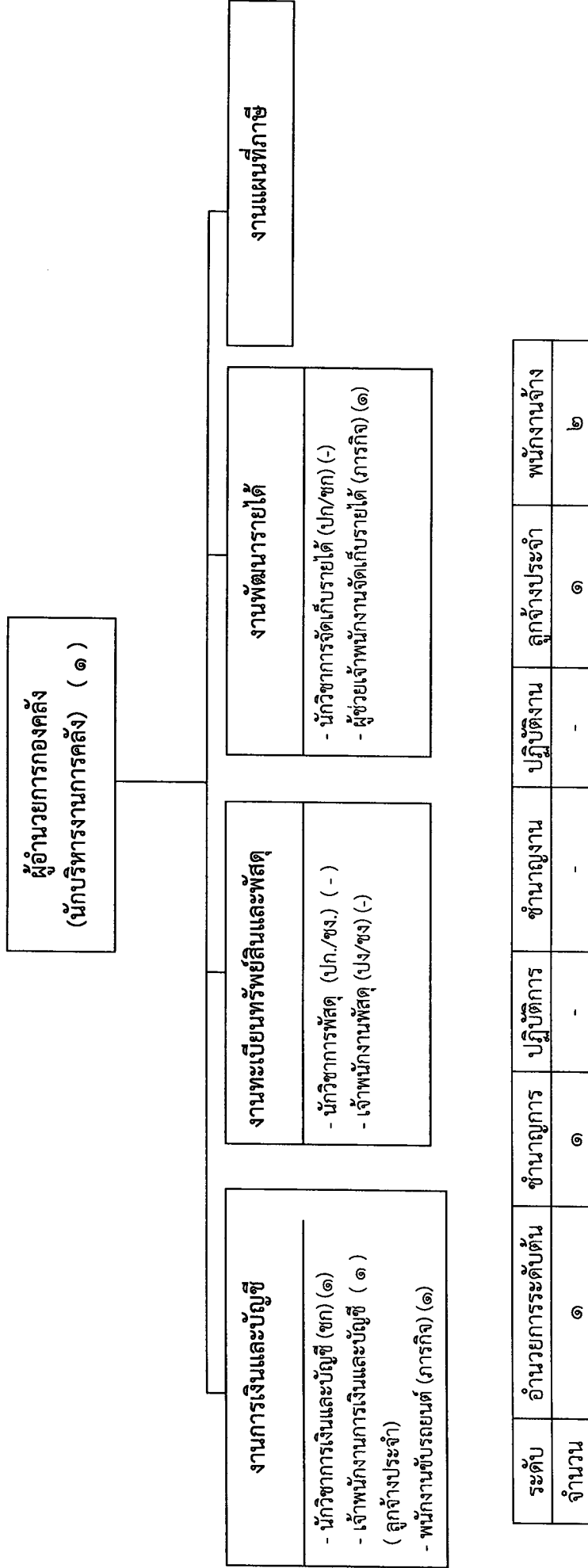
หัวหน้าสำนักปลัดเทศบาล
(นักบริหารงานทั่วไป) (๑)

งานธุรการ	งานการเจ้าหน้าที่	งานวิเคราะห์นโยบายและแผน	งานนิติการ	งานป้องกันและบรรเทาสาธารณภัย	งานประชาสัมพันธ์	งานทะเบียนราษฎรและบัตร
- เจ้าพนักงานธุรการ (ปง) (๑) - ผู้ช่วยเจ้าหน้าที่ธุรการ (ภารกิจการ) (๑) - คนงาน (ทั่วไป) (๑)	- นักทรัพยากรบุคคล (ปค) (๑)	- นักวิเคราะห์นโยบายและแผน (ชก) (๑)	- นิติการ (ปค) (๑)	- เจ้าพนักงานป้องกันฯ (ขง.) (๑) - ผู้ช่วยเจ้าพนักงานป้องกันฯ (ภารกิจการ) (๑)	(-)	(-)

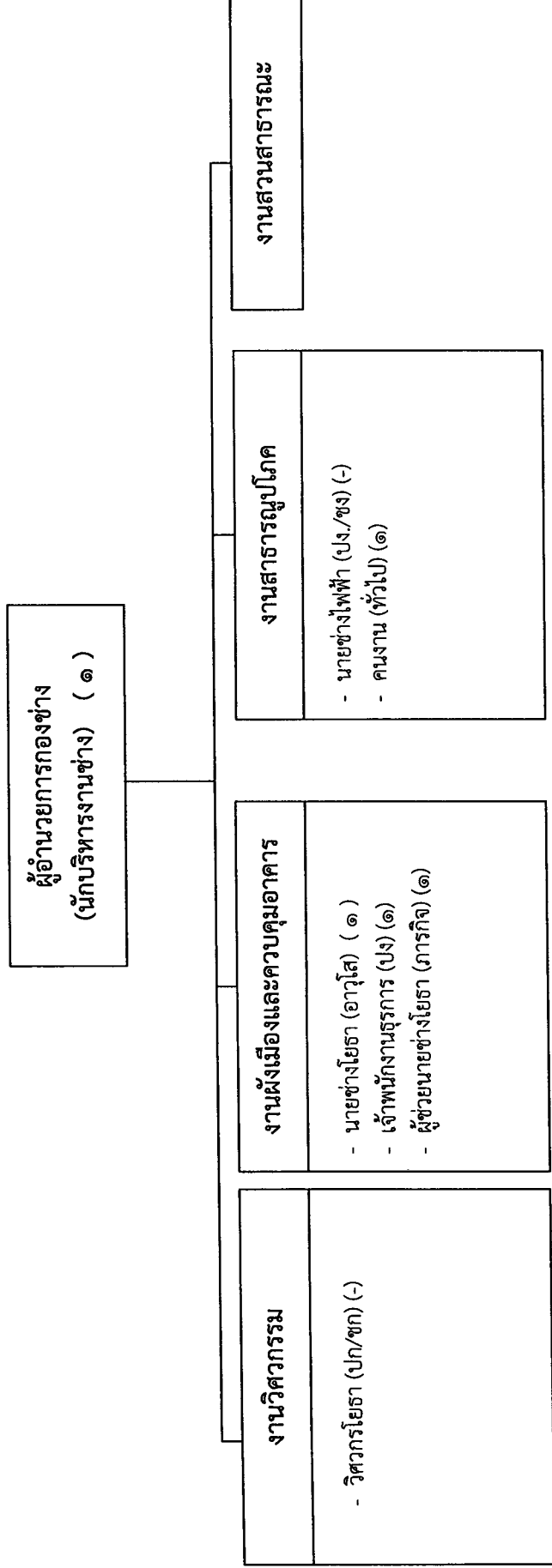
ระดับ	อำนาจการระดับต้น	จำนวนการ	ปฏิบัติการ	ชำนาญงาน	ปฏิบัติงาน	ลูกจ้างประจำ	พนักงานจ้าง
จำนวน	๑	๑	๒	๑	๑	-	๓

แผนอัตรากำลัง ๓ ปี (พ.ศ.๒๕๖๔ - ๒๕๖๖) เทศบาลตำบลหนองขนาน

โครงสร้างองค์กร



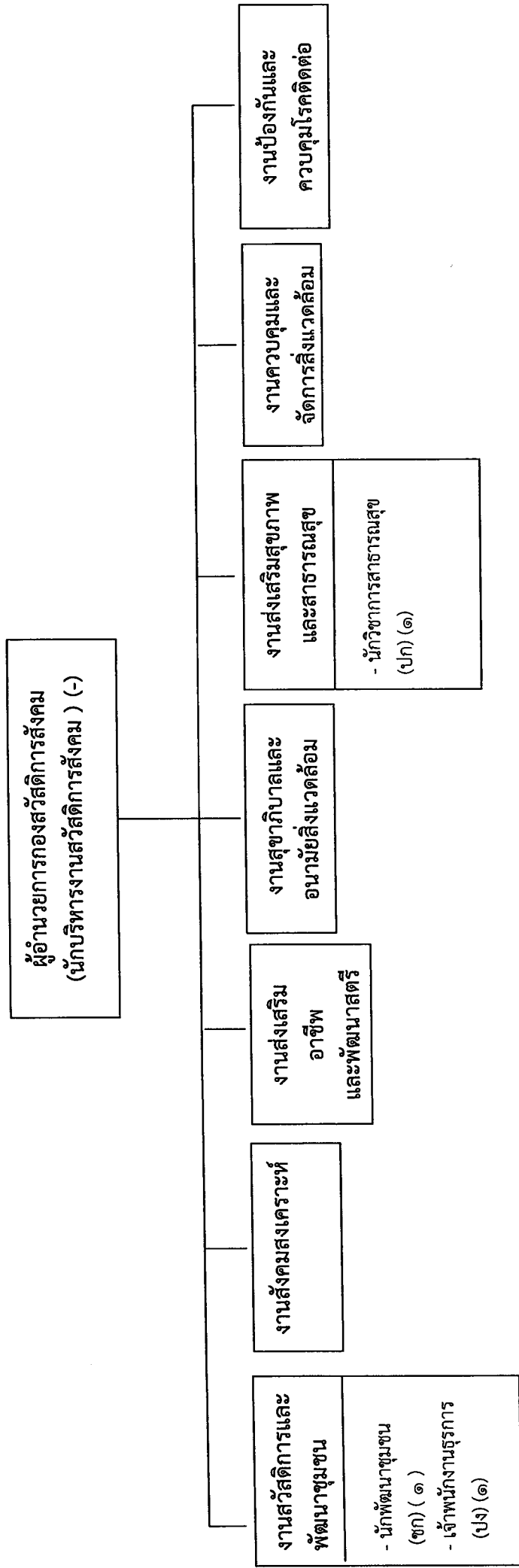
โครงสร้างกองช่าง



ระดับ	ผู้อำนวยการระดับต้น	ชำนาญการ	ปฏิบัติการ	ชำนาญงาน	อาวุโส	ปฏิบัติงาน	ลูกจ้างประจำ	พนักงานจ้าง
จำนวน	๑	-	-	๑	๑	๑	-	๒

แผนอัตรากำลัง ๓ ปี (พ.ศ.๒๕๖๔ - ๒๕๖๖) เทศบาลตำบลหนองขนาน

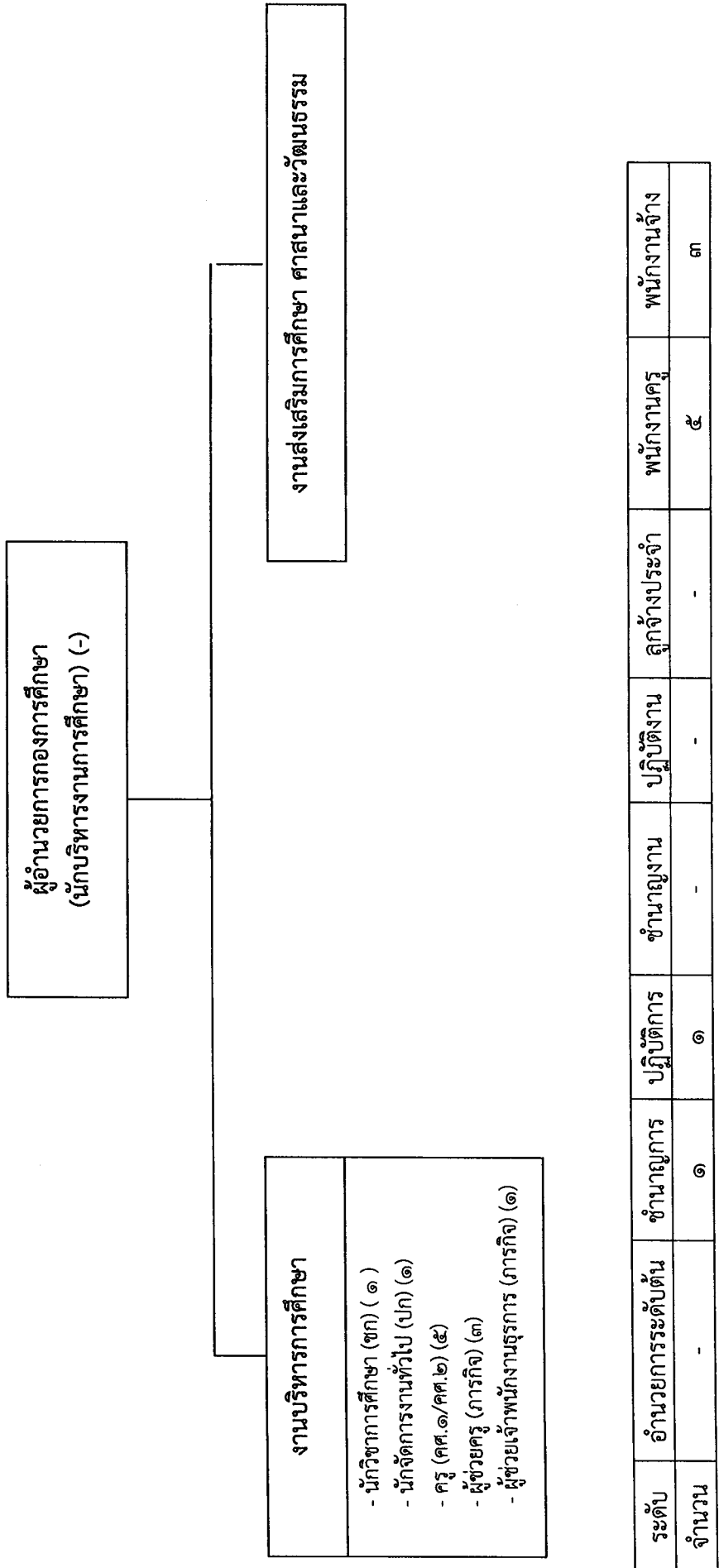
โครงสร้างกองสวัสดิการสังคม



ระดับ	ผู้อำนวยการระดับต้น	ชำนาญการ	ปฏิบัติงาน	ลูกจ้างประจำ	พนักงานจ้าง
จำนวน	-	๑	๑	-	-

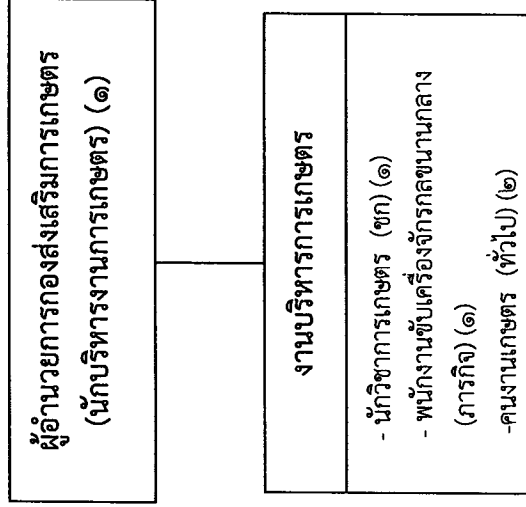
แผนอัตรากำลัง ๓ ปี (พ.ศ.๒๕๖๔ - ๒๕๖๖) เทศบาลตำบลหนองขาม

โครงสร้างกองการศึกษา



แผนอัตรากำลัง ๓ ปี (พ.ศ.๒๕๖๔ - ๒๕๖๖) เทศบาลตำบลหนองขนาน

โครงสร้างกองส่งเสริมการเกษตร



ระดับ	ผู้อำนวยการระดับต้น	ชำนาญการ	ปฏิบัติการ	ชำนาญงาน	ปฏิบัติงาน	ลูกจ้างประจำ	พนักงานจ้าง
จำนวน	๑	๑	-	-	-	-	๓

แผนอัตรากำลัง ๓ ปี (พ.ศ.๒๕๖๔ - ๒๕๖๖) เทศบาลตำบลหนองขนาน

๑๑. บัญชีแสดงการจัดคนลงสู่ตำแหน่งและการกำหนดเลขที่ตำแหน่งในส่วนราชการของเทศบาลตำบลหนองขนาน

ลำดับ	ชื่อ - สกุล	คุณวุฒิ	กรอบอัตราเก่าเดิม			กรอบอัตราเก่าตั้งใหม่			เงินเดือน			หมายเหตุ
			เลขที่ตำแหน่ง	ตำแหน่ง	ระดับ	เลขที่ตำแหน่ง	ตำแหน่ง	ระดับ	เงินเดือน	เงินประจำตำแหน่ง	เงินเพิ่มอื่นๆ/เงินค่าตอบแทน	
๑.	นายแพทย์ จินดาไทย	ปริญญาโท (รัฐศาสตร์)	๓๘-๒-๐๐-๑๑๑๑-๐๐๑	ปลัดเทศบาล นักบริหารงานท้องถิ่น	กลาง	๓๘-๒-๐๐-๑๑๑๑-๐๐๑	ปลัดเทศบาล นักบริหารงานท้องถิ่น	กลาง	๔๓,๗,๕๐๐ (๓๖,๕๕๐*๑๒)	๘๕,๐๐๐ (๗,๐๐๐*๑๒)	-	
๒.	นางสาวกชพรพรณ สีนุชฉาย	ปริญญาตรี (บริหารธุรกิจ)	๓๘-๒-๑๒-๒๒๐๕-๐๐๑	นักวิชาการ ตรวจสอบภายใน	ปฏิบัติการ	๓๘-๒-๑๒-๒๒๐๕-๐๐๑	นักวิชาการตรวจสอบ ภายใน	ปฏิบัติการ	๑๘,๘,๒๐๐ (๑๖,๖๐๐*๑๒)	-	-	

สำนักงานปลัดเทศบาล

๓	นางสุกิต อิกโกวิทพันธุ์	ปริญญาตรี (รัฐประศาสนศาสตร์)	๓๘-๒-๐๑-๒๑๑๑-๐๐๑	หัวหน้าสำนักงานปลัด (นักบริหารงานทั่วไป)	ต้น	๓๘-๒-๐๑-๒๑๑๑-๐๐๑	หัวหน้าสำนักงานปลัด (นักบริหารงานทั่วไป)	ต้น	๓๘,๖,๐๐๐ (๓๓,๐๐๐*๑๒)	๕๒,๐๐๐ (๓,๕๐๐*๑๒)	-	
๔	นางสาวกวิศรา อูมฉาย	ปริญญาตรี (นิติศาสตร์)	๓๘-๒-๐๑-๒๑๑๑-๐๐๑	นิติกร	ปฏิบัติการ	๓๘-๒-๐๑-๒๑๑๑-๐๐๑	นิติกร	ปฏิบัติการ	๑๘,๘,๒๐๐ (๑๖,๖๐๐*๑๒)	-	-	
๕	นางสาวจารุณี เดือนทอง	ปริญญาตรี (ศิลปศาสตร์)	๓๘-๒-๐๑-๒๑๑๑-๐๐๑	นักวิเคราะห์นโยบาย และแผน	ชำนาญการ	๓๘-๒-๐๑-๒๑๑๑-๐๐๑	นักวิเคราะห์นโยบาย และแผน	ชำนาญการ	๓๑,๑,๖๕๐ (๒๕,๘๗๐*๑๒)	-	-	
๖	นางสาวจันทรีจิรา พิมพ์รัตน์	ปริญญาตรี (ศิลปศาสตร์)	๓๘-๒-๐๑-๒๑๑๑-๐๐๑	นักทรัพยากรบุคคล	ปฏิบัติการ	๓๘-๒-๐๑-๒๑๑๑-๐๐๑	นักทรัพยากรบุคคล	ปฏิบัติการ	๓๘,๕,๒๘๐ (๒๘,๖๕๐*๑๒)	-	-	
๗	นางสาวกนกนันทน์ ใ้หนู	ปวส. (การตลาด)	๓๘-๒-๐๑-๒๑๑๑-๐๐๑	เจ้าพนักงานธุรการ	ปฏิบัติงาน	๓๘-๒-๐๑-๒๑๑๑-๐๐๑	เจ้าพนักงานธุรการ	ปฏิบัติงาน	๒๕,๘,๒๘๐ (๒๐,๖๕๐*๑๒)	-	-	
๘	นายวุฒ อ้อยจีน	ปวส. (ไฟฟ้ากำลัง)	๓๘-๒-๐๑-๒๑๑๑-๐๐๑	เจ้าพนักงาน ป้องกันและบรรเทา สาธารณภัย	ชำนาญการ	๓๘-๒-๐๑-๒๑๑๑-๐๐๑	เจ้าพนักงานป้องกัน และบรรเทา สาธารณภัย	ชำนาญการ	๒๓,๘,๖๖๐ (๑๘,๕๘๐*๑๒)	-	-	
๙	นางปราณีชาติ แก่นพุกงา	ปริญญาตรี (การจัดการทั่วไป)	-	ผู้ช่วยเจ้าพนักงาน ธุรการ	-	-	ผู้ช่วยเจ้าพนักงาน ธุรการ	-	๑๗,๓,๕๖๐ (๑๔,๕๖๐*๑๒)	-	-	พ.จ้างตาม ภารกิจ
๑๐	นายอนุต สมบูรณ์จิตต์	ปริญญาตรี (รัฐประศาสนศาสตร์)	-	ผู้ช่วยเจ้าพนักงาน ป้องกัน	-	-	ผู้ช่วยเจ้าพนักงาน ป้องกัน	-	๑๕,๐,๘๖๐ (๑๒,๕๘๐*๑๒)	-	-	พ.จ้างตาม ภารกิจ
๑๑	-	-	-	พนักงานขับ เครื่องจักรกล ขนาดเบา	-	-	พนักงานขับ เครื่องจักรกลขนาดเบา	-	๑๑,๒,๘๐๐	-	-	ว่าง
๑๒	นายอนุชาติ จันทรัตน์	มัธยมศึกษาตอนปลาย	-	คนงาน	-	-	คนงาน	-	๑๐,๘,๐๐๐ (๘,๐๐๐*๑๒)	-	-	พ.จ้างทั่วไป
๑๓	-	-	-	คนงาน	-	-	คนงาน	-	๑๐,๘,๐๐๐ (๘,๐๐๐*๑๒)	-	-	พ.จ้างทั่วไป (ว่าง)

ลำดับ	ชื่อ - สกุล	คุณวุฒิ	กรอบอัตราเก่าเดิม			กรอบอัตรากำลังใหม่			เงินเดือน			หมายเหตุ
			เลขที่ตำแหน่ง	ตำแหน่ง	ระดับ	เลขที่ตำแหน่ง	ตำแหน่ง	ระดับ	เงินเดือน	เงินประจำตำแหน่ง	เงินเพิ่มอื่น ๆ/เงินค่าตอบแทน	
๑๔	นางสาวจวีร์รัตน์ สังข์พันธ์	ปริญญาโท (รัฐศาสตร์)	๓๘-๒-๐๕-๒๑๑๒-๐๐๑	ผู้อำนวยการกองคลัง (นักบริหารงานการคลัง)	ต้น	๓๘-๒-๐๕-๒๑๑๒-๐๐๑	ผู้อำนวยการกองคลัง (นักบริหารงานการคลัง)	ต้น	๔๐๙,๓๒๐ (๓๔,๑๑๐*๑๒)	๕๒,๐๐๐ (๓,๕๐๐*๑๒)	-	
๑๕	นางอรอุมา ยินดี	ปริญญาตรี (ศิลปศาสตร์)	๓๘-๒-๐๕-๒๑๑๑-๐๐๑	นักวิชาการเงินและบัญชี	ชำนาญการ	๓๘-๒-๐๕-๒๑๑๑-๐๐๑	นักวิชาการเงินและบัญชี	ชำนาญการ	๓๕๒,๙๒๐ (๒๘,๕๖๐*๑๒)	-	-	
๑๖	นางสาวนริศรา ทับชัย	ปริญญาตรี (ศิลปศาสตร์)	๓๘-๒-๐๕-๒๑๑๓-๐๐๑	นักวิชาการจัดเก็บรายได้	ปฏิบัติการ/ชำนาญการ	๓๘-๒-๐๕-๒๑๑๓-๐๐๑	นักวิชาการจัดเก็บรายได้	ชำนาญการ	๓๒๙,๙๖๐ (๒๗,๕๘๐*๑๒)	-	-	
๑๗	-	-	๓๘-๒-๐๕-๒๑๑๔-๐๐๑	นักวิชาการพัสดุ	ปฏิบัติการ/ชำนาญการ	๓๘-๒-๐๕-๒๑๑๔-๐๐๑	นักวิชาการพัสดุ	ปฏิบัติการ/ชำนาญการ	๓๕๕,๓๒๐	-	-	ว่าง
๑๘	-	ประกาศนียบัตรวิชาชีพชั้นสูง	๓๘-๒-๐๕-๒๑๑๓-๐๐๑	เจ้าพนักงานพัสดุ	ปฏิบัติการ/ชำนาญการ	๓๘-๒-๐๕-๒๑๑๓-๐๐๑	เจ้าพนักงานพัสดุ	ปฏิบัติการ/ชำนาญการ	๒๙๗,๙๐๐	-	-	ว่าง
๑๙	น.ส.รัศมิถาล บ้อยสำราญ	ปริญญาตรี (นิติศาสตร์)	-	เจ้าพนักงานการเงินและบัญชี	-	-	เจ้าพนักงานการเงินและบัญชี	-	๒๑๑,๒๘๐ (๑๘,๑๑๐*๑๒)	-	-	ถูกจ้างประจำ
๒๐	นางสาวเบศร หนูแก้ว	ปริญญาตรี (การบัญชี)	-	ผู้ช่วยเจ้าพนักงานจัดเก็บรายได้	-	-	ผู้ช่วยเจ้าพนักงานจัดเก็บรายได้	-	๑๓๒,๘๐๐ (๑๑,๙๐๐*๑๒)	-	-	พ.จ้างตามภารกิจ
๒๑	นายจำลอง องเจริญ	ปริญญาตรี (รัฐประศาสนศาสตร์)	-	พนักงานขับรถยนต์	-	-	พนักงานขับรถยนต์	-	๑๕๓,๓๖๐ (๑๒,๙๕๐*๑๒)	-	-	พ.จ้างตามภารกิจ

กองช่าง

๒๒	นายชัยวัฒน์ รั้งเจียม	ปริญญาตรี (เทคโนโลยีก่อสร้าง)	๓๘-๒-๐๕-๒๑๑๓-๐๐๑	ผู้อำนวยการกองช่าง (นักบริหารงานช่าง)	ต้น	๓๘-๒-๐๕-๒๑๑๓-๐๐๑	ผู้อำนวยการกองช่าง (นักบริหารงานช่าง)	ต้น	๔๒๙,๒๔๐ (๓๕,๗๖๐*๑๒)	๕๒,๐๐๐ (๓,๕๐๐*๑๒)	-	
๒๓	นายสกล ศรีมณ	ปริญญาตรี (วิทยาศาสตร์)	๓๘-๒-๐๕-๒๑๑๑-๐๐๑	นายช่างโยธา	อาวุโส	๓๘-๒-๐๕-๒๑๑๑-๐๐๑	นายช่างโยธา	อาวุโส	๓๑๑,๖๕๐ (๒๕,๙๖๐*๑๒)	-	-	
๒๔	-	ปริญญาตรี	๓๘-๒-๐๕-๒๑๑๑-๐๐๑	วิศวกรโยธา	ปฏิบัติการ/ชำนาญการ	๓๘-๒-๐๕-๒๑๑๑-๐๐๑	วิศวกรโยธา	ปฏิบัติการ/ชำนาญการ	๓๕๕,๓๒๐	-	-	ว่าง
๒๕	-	-	๓๘-๒-๐๕-๒๑๑๖-๐๐๑	นายช่างไฟฟ้า	ปฏิบัติการ/ชำนาญการ	๐๘-๒-๐๕-๒๑๑๖-๐๐๑	นายช่างไฟฟ้า	ชำนาญงาน	๒๙๗,๙๐๐	-	-	ว่าง
๒๖	นางสาวพรวรรณ สิทธิไทย	ปริญญาตรี (คอมพิวเตอร์)	๓๘-๒-๐๕-๒๑๑๑-๐๐๑	เจ้าพนักงานธุรการ	ปฏิบัติงาน	๓๘-๒-๐๕-๒๑๑๑-๐๐๑	เจ้าพนักงานธุรการ	ปฏิบัติงาน	๑๕๖,๖๕๐ (๑๒,๒๒๐*๑๒)	-	-	
๒๗	นายสิทธิเดช เขียวจำ	ปวช. (ช่างก่อสร้าง)	-	ผู้ช่วยนายช่างโยธา	-	-	ผู้ช่วยนายช่างโยธา	-	๑๓๗,๒๕๐ (๙,๗๖๐*๑๒)	-	-	พ.จ้างตามภารกิจ
๒๘	นายณัฐดนัย ปานยิ้ม	ปริญญาตรี (รัฐศาสตร์)	-	คนงาน	-	-	คนงาน	-	๑๐๘,๐๐๐ (๘,๐๐๐*๑๒)	-	-	พ.จ้างทั่วไป

ลำดับ	ชื่อ - สกุล	คุณวุฒิ	กรอบอัตราเก่าดั้งเดิม		กรอบอัตราเก่าใหม่		เงินเดือน			หมายเหตุ		
			เลขที่ตำแหน่ง	ตำแหน่ง	ระดับ	เลขที่ตำแหน่ง	ตำแหน่ง	ระดับ	เงินเดือน		เงินประจำตำแหน่ง	เงินเพิ่มขึ้น/เงินค่าตอบแทน
๒๘	-	-	๓๘-๒-๑๑-๒๑๐๕-๐๐๑	ผู้อำนวยการกองสวัสดิการสังคม (นักบริหารงานสวัสดิการสังคม)	ต้น	๓๘-๒-๑๑-๒๑๐๕-๐๐๑	ผู้อำนวยการกองสวัสดิการสังคม (นักบริหารงานสวัสดิการสังคม)	ต้น	๔๓๕,๖๐๐	-	-	ว่าง
๓๐	น.ส.พิริยากร อภัยโพธิ์	ปริญญาโท (รัฐปาดเลนศาสตร์)	๓๘-๒-๑๑-๓๘๐๑-๐๐๑	นักพัฒนาชุมชน	ชำนาญการ	๓๘-๒-๑๑-๓๘๐๑-๐๐๑	นักพัฒนาชุมชน	ชำนาญการ	๓๘๒,๓๒๐ (๒๘,๕๖๐*๑๒)	-	-	
๓๑	นางสาวนันทิสากร สมรูป	ปริญญาตรี (วิทยาศาสตร์บัณฑิต)	๓๘-๒-๑๑-๓๖๐๑-๐๐๑	นักวิชาการสาธารณสุข	ปฏิบัติการ	๓๘-๒-๑๑-๓๖๐๑-๐๐๑	สาธารณสุข	ปฏิบัติการ	๓๘๐,๓๒๐ (๑๕,๐๖๐*๑๒)	-	-	
๓๒	น.ส.ศกานดา เขียงปรีชากุล	ปวช. (พาณิชย์การ)	๓๘-๒-๑๑-๔๑๐๑-๐๐๑	เจ้าพนักงานธุรการ	ปฏิบัติงาน	๓๘-๒-๑๑-๔๑๐๑-๐๐๑	เจ้าพนักงานธุรการ	ปฏิบัติงาน	๒๐๓,๕๒๐ (๑๖,๙๖๐*๑๒)	-	-	

กองการศึกษา

๓๓	-	-	๓๘-๒-๐๘-๒๑๐๗-๐๐๑	ผู้อำนวยการกองการศึกษา (นักบริหารงานการศึกษา)	ต้น	๓๘-๒-๐๘-๒๑๐๗-๐๐๑	ผู้อำนวยการกองการศึกษา (นักบริหารงานการศึกษา)	ต้น	๔๓๕,๖๐๐	-	-	ว่าง
๓๔	นางชลิตา ขุซีน	ปริญญาโท (ศึกษาศาสตร์)	๓๘-๒-๐๘-๓๘๐๓-๐๐๑	นักวิชาการศึกษา	ชำนาญการ	๓๘-๒-๐๘-๓๘๐๓-๐๐๑	นักวิชาการศึกษา	ชำนาญการ	๓๓๖,๓๖๐ (๒๘,๐๓๐*๑๒)	-	-	
๓๕	นางสาวสุวรรณี หิรัญสุข	ปริญญาตรี (การบัญชี)	๓๘-๒-๐๘-๓๑๐๑-๐๐๑	นักจัดการงานทั่วไป	ปฏิบัติการ	๓๘-๒-๐๘-๓๑๐๑-๐๐๑	นักจัดการงานทั่วไป	ปฏิบัติการ	๓๒๓,๐๕๐ (๒๖,๙๒๐*๑๒)	-	-	
๓๖	นางพยงค์ สุขนริย	ปริญญาโท (ศึกษาศาสตร์)	๓๘-๒-๐๘-๖๖๐๐-๒๐๔	ครู	คศ.๒	๓๘-๒-๐๘-๖๖๐๐-๒๐๔	ครู	คศ.๒	๓๓๓,๕๖๐ (๒๖,๙๖๐*๑๒)	-	-	รับเงินเดือนจากเงินอุดหนุน
๓๗	นางนงนภวรรณ อุบลน้อย	ปริญญาตรี (คค.บ.) (การศึกษาปฐมวัย)	๓๘-๒-๐๘-๖๖๐๐-๒๐๖	ครู	คศ.๑	๓๘-๒-๐๘-๖๖๐๐-๒๐๖	ครู	คศ.๑	๒๘๕,๕๘๐ (๒๓,๗๙๐*๑๒)	-	-	รับเงินเดือนจากเงินอุดหนุน
๓๘	-	ปริญญาตรี (คค.บ.) (การศึกษาปฐมวัย)	๓๘-๒-๐๘-๖๖๐๐-๒๐๕	ครู	คศ.๑	๓๘-๒-๐๘-๖๖๐๐-๒๐๕	ครู	คศ.๑	๓๕๕,๓๒๐	-	-	ว่าง (รับเงินจากเงินอุดหนุน)
๓๙	นางสาวอรอน อินอาจ	คค.บ. (การศึกษาปฐมวัย)	๓๘-๒-๐๘-๖๖๐๐-๓๕๖	ครู	คศ.๑	๓๘-๒-๐๘-๖๖๐๐-๓๕๖	ครู	คศ.๑	๒๙๖,๒๘๐ (๒๔,๖๘๐*๑๒)	-	-	รับเงินเดือนจากเงินอุดหนุน

ลำดับ	ชื่อ - สกุล	ครอบครัวกำลังเดิม			ครอบครัวกำลังใหม่			เงินเดือน			หมายเหตุ
		เลขที่ตำแหน่ง	ตำแหน่ง	ระดับ	เลขที่ตำแหน่ง	ตำแหน่ง	ระดับ	เงินเดือน	เงินประจำตำแหน่ง	เงินเพิ่มอื่นๆ/เงินค่าตอบแทน	
๔๐	นางสาธิตนันท์ แซ่ใจ	๓๘-๒-๐๘-๖๖๐๐-๑๘๒	ครู	คศ.๓	๓๘-๒-๐๘-๒๒๓๓-๗๐๖	ครู	คศ.๓	๒๔๓,๕๖๐ (๒๔,๓๕๐*๑๒)	-	-	รับเงินเดือนจากเงินอุดหนุน
๔๑	นางสาวกนกนา ปานอ้อม	-	ผู้ช่วยครูดูแลเด็ก	-	-	ผู้ช่วยครูดูแลเด็ก	-	๑๘๐,๐๐๐ (๑๕,๐๐๐*๑๒)	-	-	รับเงินเดือนจากเงินอุดหนุน
๔๒	นางสาวจุฑารัตน์ สว่างแก้ว	-	ผู้ช่วยครูดูแลเด็ก	-	-	ผู้ช่วยครูดูแลเด็ก	-	๑๘๖,๐๐๐ (๑๕,๐๐๐*๑๒)	-	-	รับเงินเดือนจากเงินอุดหนุน
๔๓	นางสาวธัญญารัตน์ จันทร์แก้ว	-	ผู้ช่วยครูดูแลเด็ก	-	-	ผู้ช่วยครูดูแลเด็ก	-	๑๕๖,๐๐๐ (๑๓,๐๐๐*๑๒)	-	-	รับเงินเดือนจากเงินอุดหนุน
๔๔	นางสาววิภาณี ปานอ้อม	-	ผู้ช่วยเจ้าพนักงานธุรการ	-	-	ผู้ช่วยเจ้าพนักงานธุรการ	-	๑๕๖,๖๐๐ (๑๓,๐๕๐*๑๒)	-	-	รับเงินเดือนจากเงินอุดหนุน

กองส่งเสริมการเกษตร

๔๕	นายธนาเดช ภูธนพิสุทธิ์	๓๘-๒-๑๔-๒๑๐๔-๐๐๑	นักบริหารงานการเกษตร	ชำนาญการระดับต้น	๓๘-๒-๑๔-๒๑๐๔-๐๐๑	นักบริหารงานการเกษตร	ชำนาญการระดับต้น	๓๘๘,๑๖๐ (๓๓,๑๘๐*๑๒)	๔๒,๐๐๐ (๓,๕๐๐*๑๒)	-	-	
๔๖	น.ส.มพมาศ ไตรบุษยชัย	๓๘-๒-๑๔-๓๔๐๑-๐๐๓	นักวิชาการเกษตร	ชำนาญการ	๓๘-๒-๑๔-๓๔๐๑-๐๐๓	นักวิชาการเกษตร	ชำนาญการ	๓๕๖,๗๖๐ (๒๘,๕๖๐*๑๒)	-	-	-	
๔๗	นายอนุสรณ์ แก้วสะอาด	-	พนักงานขับเครื่องจักรกลขนาดกลาง	-	-	พนักงานขับเครื่องจักรกลขนาดกลาง	-	๒๕๕,๔๘๐ (๒๑,๒๘๐*๑๒)	-	-	พ.จ้างตามภารกิจ	
๔๘	นายสันต์ หล้าทอง	-	คนงานเกษตร	-	-	คนงานเกษตร	-	๑๐๘,๐๐๐ (๙,๐๐๐*๑๒)	-	-	พ.จ้างทั่วไป	
๔๙	นายบรา ฤกษ์รอด	-	คนงานเกษตร	-	-	คนงานเกษตร	-	๑๐๘,๐๐๐ (๙,๐๐๐*๑๒)	-	-	พ.จ้างทั่วไป	